

Erwachsene mit und ohne Behinderung sind Wählerinnen oder Wähler.

Sie wählen die Abgeordneten für den Bundestag und für den Landtag. Das heißt, sie haben das aktive Wahlrecht.

**Fragen Sie Politiker und Politikerinnen: Werden Sie die Wahlgesetze ändern? Damit auch Menschen, die eine Betreuung haben, wählen dürfen?**

Auch Menschen mit Behinderung können Abgeordnete werden. Das heißt, sie haben das passive Wahlrecht.

**Fragen Sie Politiker und Politikerinnen: Gibt es bei ihrer Partei Menschen mit Behinderung, die zur Wahl stehen?**

Barrierefreiheit und Inklusion in Kita, Schule, Arbeitswelt, beim Wohnen, in der Freizeit, im Verkehr und beim Sport sind wichtig.

Menschen mit Behinderung wollen mit planen und mitentscheiden.

**Gehen Sie 2-mal wählen!**

**Ihre Stimme zählt!**

[www.einfach-waehlen.de](http://www.einfach-waehlen.de)

Diese Wahlhilfe entstand durch die Zusammenarbeit folgender Partner. Hier können Sie Exemplare anfordern:



Behinderten Sportverband  
Niedersachsen

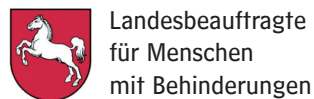
Behindertensportverband Niedersachsen e.V.  
05 11 / 1268 – 5101  
[info@bsn-ev.de](mailto:info@bsn-ev.de) und [www.bsn-ev.de](http://www.bsn-ev.de)



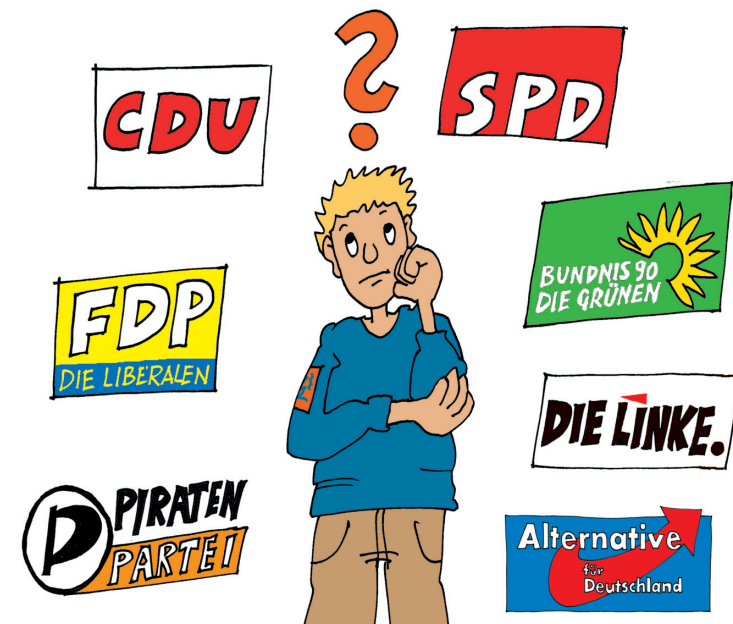
SoVD-Landesverband Niedersachsen e. V.  
05 11 / 7 01 48 – 93  
[sozialpolitik@sovd-nds.de](mailto:sozialpolitik@sovd-nds.de) und  
[www.sovd-nds.de](http://www.sovd-nds.de)



Ada-und-Theodor-Lessing-Volkshochschule  
Hannover  
0511 / 168 - 4 65 67  
[Ulrike.Ernst@Hannover-Stadt.de](mailto:Ulrike.Ernst@Hannover-Stadt.de) und  
[www.vhs-hannover.de](http://www.vhs-hannover.de)



# 2-mal wählen in NIEDERSACHSEN



**Bundestagswahl:**  
24. September 2017

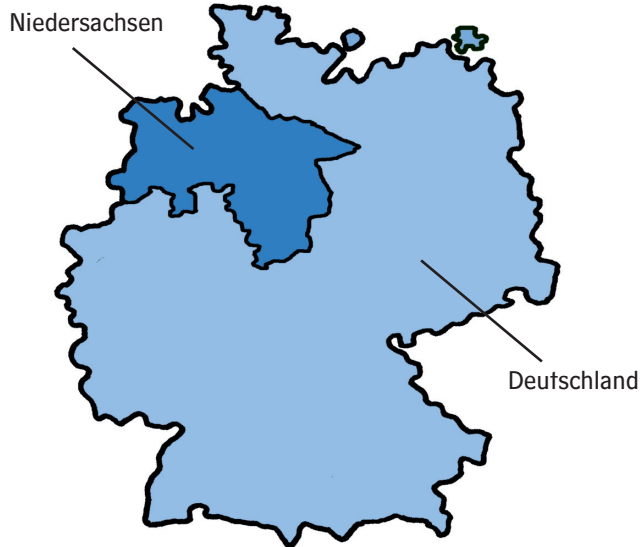
**Landtagswahl:**  
15. Oktober 2017

Herausgeber: Karl Finke

Die Bundestagswahl ist am 24. September.

Der Tag der Landtagswahl wurde geändert:

Die Landtagswahl ist am 15. Oktober.



**Beide Wahlen sind sehr wichtig.**

Denn alle sollen mitentscheiden.

Wir wählen Abgeordnete,  
die uns vertreten.

Die Abgeordneten entscheiden, welche  
Gesetze für Deutschland und für Niedersachsen  
beschlossen werden.

Zum Beispiel beim Thema Inklusion, Arbeit,  
Wohnen, Pflege.

**Gehen Sie wählen.  
Ihre Stimme zählt jedes Mal.**

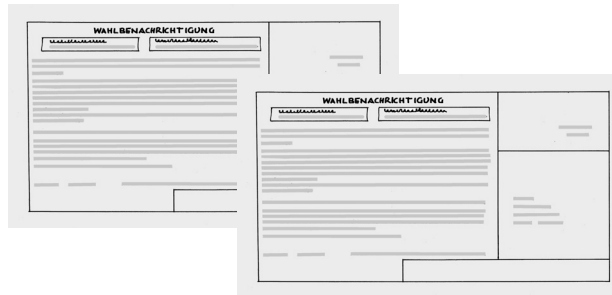
Die Parteien informieren vor der Wahl  
über ihre Ziele.

An Info-Ständen, mit Handzetteln  
und bei Veranstaltungen.

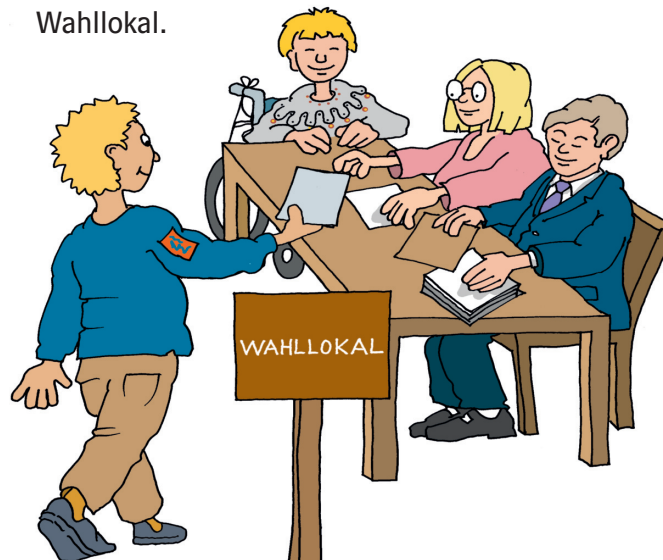
**Bilden Sie sich Ihre Meinung.**

**Sie entscheiden, wen Sie wählen!**

Etwa 4 Wochen vor der Wahl kommt per Post  
für jede Wahl eine Wahlbenachrichtigung.



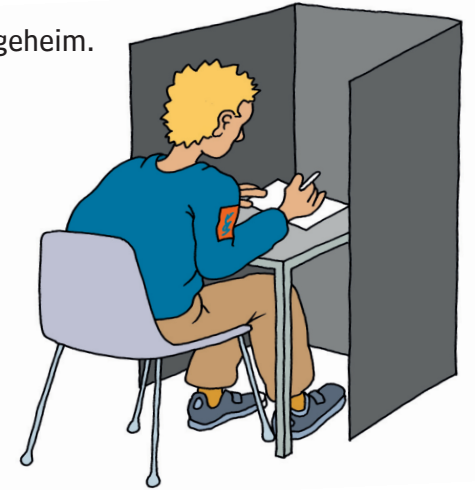
Sie erfahren, wo und wann Sie wählen können.  
Mit der Wahlbenachrichtigung gehen Sie in Ihr  
Wahllokal.



Sie erhalten Ihren Stimmzettel.

Sie gehen hinter eine Stellwand.

Die Wahl ist geheim.



**Wo Sie Ihre Kreuze machen,  
entscheiden Sie selbst.**



Sie wählen eine Person und eine Partei.

Sie stecken den Stimmzettel  
in die Wahlurne.

Jetzt haben Sie gewählt.

